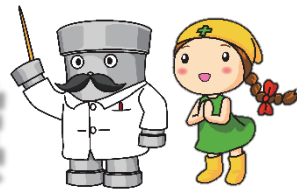




一般社団法人

東京都下水道工事業者協会 × 管路管理総合研究所

# 下水道の出前授業



楽しい！思い出に残る！そんな授業を目指して



対象年齢問わず、授業をお届けします！

本誌記載の出前授業は東京都下水道工事業者協会と管路管理総合研究所の協働企画です

## 東京都下水道工事業者協会

我々は下水道の維持管理業務を通じ、東京における下水道行政に寄与し、速やかにこれに対応することを使命とした専門者の集まりです。

都民に下水道の維持管理の重要性と必要性を理解していただく活動の一つとして、管路管理総合研究所の協力を得て、下水道の出前授業を企画しました。



## 管路管理総合研究所

管路管理総合研究所は、東京都下水道工事業者協会に加入している民間企業の一部門で、CSR 活動の一つに出前授業を行っています。

授業では、次世代を担う子どもたちを中心に、下水道を通じて“社会との関わり”を考える場を作り、「正しい下水道の使い方」や「私たちができること」をお伝えします。

私たちが授業を行います！



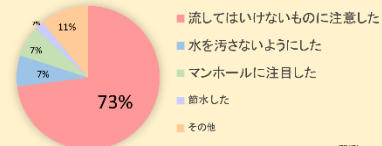
【実績】11年間で385箇所 46,218人突破



【効果】82%が生活習慣を変えた

Q.下水道に関して、注意したことは？

(子ども「受講後気を付けた」選択63名 複数回答56票)



(調剤)

©管路管理総合研究所 2019年10月現在

## 1. お申込み

電話・FAX・メール  
ホームページよりお申込み  
(お電話等で折り返しご連絡します)



## 2. 当日の流れ

実施会場にて

- 準備 (40~60分程度)
- 授業 (小学校社会科 45分の例)
  - ・くらしと水
  - ・下水道ってなんだろう? (下水道の役割)
  - ・下水道を守るために (仕事の話)
  - ・下水処理の仕組み (微生物のビデオ)
  - ・下水道のために今日からできること
- 実験
- まとめ
- 片付け (30~50分程度)



## 3. 安心のアフターケア

- 復習用のまとめプリント配布
- 子どもたちからの質問への回答

## ■ご準備のポイント

会場、スクリーン(又は白壁)、  
プロジェクターのみご用意ください。  
学校・自治体からのご依頼で行う出前授業は、  
すべて**無償**です。  
交通費・謝礼等は一切いただいておりません。

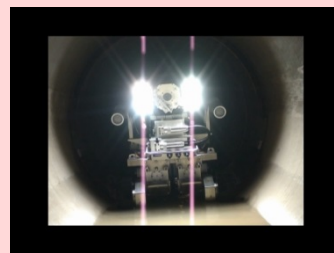
クイズや実験で楽しく学習を行います!  
学習分野・お時間・学年合同授業など  
のご要望もありましたらお早めにご連絡ください。



## ■実際に使用している独自の教材



パワーポイント



下水道の調査ビデオ

## ■授業の様子



多目的ルームや理科室で実施できます

## 出前授業のお申し込み

東京都下水道工事專業者協会 (事務局担当:先崎)

TEL 03-3279-4381 FAX 03-3279-0193 【受付時間】 9:00~17:00 (土日祝日除く)

HP <http://gesenkyou.com/>

## 授業内容について等、その他のお問い合わせ

管路管理総合研究所 (担当:金,山崎)

TEL 045-459-9944 FAX 045-459-9940 【受付時間】 9:00~17:00 (土日祝日除く)

Mail [main@kanro-soken.com](mailto:main@kanro-soken.com)

HP <http://kanro-soken.com/>